

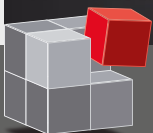
DAS ERP-SYSTEM

AUS DER PRAXIS FÜR DIE PRAXIS

FÜR PROJEKT- UND AUFTRAGSFERTIGER



**AUTOMATISIERUNG
MASCHINENBAU
PRODUKTION**



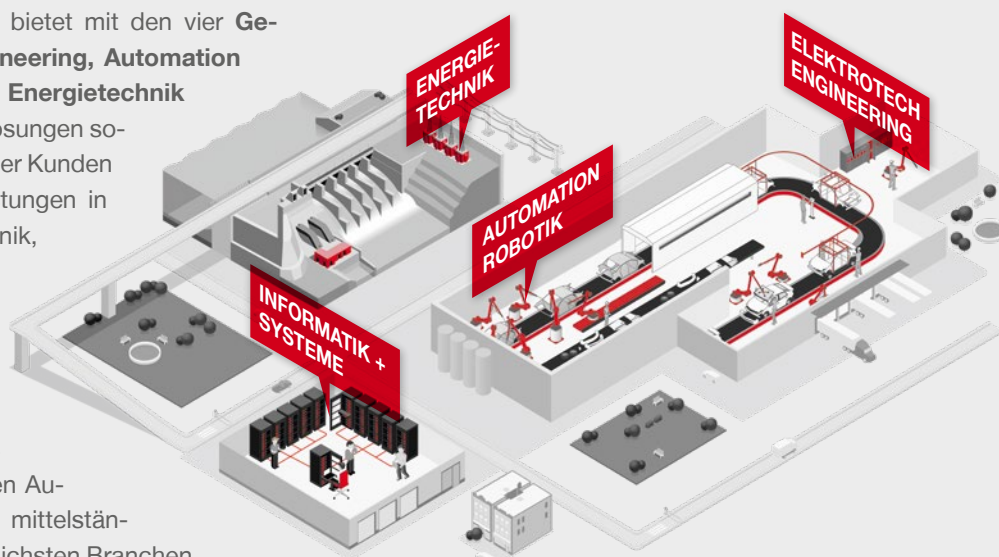


UNSERE ERFAHRUNG IST IHR VORTEIL

FactWork ist ein Qualitätsprodukt der **F.EE-Unternehmensgruppe**, die mit derzeit rund 1.100 Mitarbeitenden zu den deutschen Marktführern in der Fertigungs- und Automatisierungstechnik gehört.

Das 1982 gegründete Unternehmen bietet mit den vier **Geschäftsbereichen Elektrotech Engineering, Automation Robotik, Informatik+Systeme** und **Energietechnik** sehr erfolgreich maßgeschneiderte Lösungen sowie individuell an die Anforderungen der Kunden angepasste Produkte und Dienstleistungen in den Bereichen Automatisierungstechnik, Robotik, Schaltschrankbau, Elektrotechnik, Informatik sowie Industriesoftware an. Zudem fließt die langjährige F.EE-Erfahrung seit mehr als 25 Jahren in die Entwicklung des ERP-Systems „FactWork“ ein. Neben der weltweiten Automobil- und Zulieferindustrie zählen mittelständische Unternehmen der unterschiedlichsten Branchen

sowie Energieversorger, Kommunen und Kraftwerksbetreiber zum F.EE-Kundenkreis. **Modernstes technisches Equipment, Kompetenz, Flexibilität** und **langjähriges Know-how** zählen zu den Stärken der F.EE-Unternehmensgruppe.



PROFITIEREN SIE VON **ÜBER 40 JAHREN ERFAHRUNG**
ALS **PROJEKT- UND AUFTRAGSFERTIGER** IN DEN BEREICHEN
MASCHINENBAU UND AUTOMATISIERUNGSTECHNIK!



FactWork – DIE UNTERNEHMENS-SOFTWARE AUS DER PRAXIS FÜR DIE PRAXIS

Seit mehr als **25 Jahren** hat sich **Fact-Work** als *die* integrierte Unternehmens-Software für mittelständische Projekt- und Auftragsfertiger aus den unterschiedlichsten Branchen etabliert und in vielen Unternehmen entscheidend zur **Verbesserung** der **Transparenz** und **Durchgängigkeit von Prozessen** beigetragen.

Dabei steht die **praxisorientierte, kontinuierliche Weiterentwicklung** und konsequente **Orientierung an den Bedürfnissen der Anwender** im Mittelpunkt. Zudem garantiert der langjährige Einsatz des ERP-Systems innerhalb der F.EE-Unternehmensgruppe kombiniert mit deren Know-how in den Bereichen Automatisierung, Steuerungsbau sowie Maschinen- und Sondermaschinenbau eine **enorm hohe Softwarequalität**.

**DER ERFOLG
GIBT UNS RECHT:**

DENN KNAPP

40 PROZENT

DER KUNDEN NUTZEN
FACTWORK SEIT MEHR ALS

10 JAHREN.

DIE MODULE DES ERP-SYSTEMS IM ÜBERBLICK:

AUFTRAG & PROJEKT



CRM



Projektmanagement



Auftragsbearbeitung



„Projektplaner“

MATERIALWIRTSCHAFT

Disposition



Bestellwesen



Lagerverwaltung



FactWork.Warehouse



FactWork Mobile



PPS



BDE



Personalzeiterfassung

PRODUKTION & ZEITERFASSUNG

Zutrittskontrolle



Rechnungswesen



Operatives Controlling



Integrationen/Schnittstellen



KONTROLLE & INTEGRATION



AUFTRAG & PROJEKT

MATERIALWIRTSCHAFT

PRODUKTION & ZEITERFASSUNG

KONTROLLE & INTEGRATION

CRM – CONTACT RELATIONSHIP MANAGEMENT

Kundenpflege ist eine der wichtigsten Aufgaben im Unternehmen. Das in Fact-Work integrierte CRM unterstützt Sie jedoch nicht nur bei der Kommunikation mit Kunden, sondern auch bei der **partnerschaftlichen Zusammenarbeit** mit Interessenten und Lieferanten sowie dem abteilungsübergreifenden **Informationsaustausch** innerhalb Ihres Unternehmens.

Die **Anlagenverwaltung für Dokumente** aller Art sowie die integrierten **Adressstämme** für **Interessenten, Kunden** und **Lieferanten** sorgen dafür, dass alle notwendigen Informationen schnell zur Verfügung stehen. So ist im geladenen Adressstammsatz eine Übersicht über verbundene Belege und Projekte vorhanden, die Anzeige der offenen Posten

aus der Finanzbuchhaltung sowie der Zugriff auf die Verkaufs- bzw. Einkaufs- und die Umsatzhistorie möglich.

Durch die Anbindung Ihrer **Telefonanlage** an FactWork wird die Protokollierung von Anrufen, deren Zuordnung zu FactWork-Adressen sowie eine Rufnummern-Suche ermöglicht.

Der **direkte Versand von E-Mails** sowie der **automatisierte PDF-Versand von Belegen** schaffen effiziente Abläufe bei der Interaktion mit Ihren Geschäftspartnern. Von den **Attributen** zur Klassifizierung von Adressen und Ansprechpartnern sowie der Möglichkeit zur Adress-Selektion für Serienbriefe profitiert zudem die **Marketing-Abteilung**.

Mit der **Wiedervorlage**-Funktion haben Sie alle Termine und Aktivitäten im Blick und können diese effizient planen, steuern und dokumentieren.

Auch für den **After-Sales-Service** mittels Hotline oder Ticketsystem bietet FactWork die optimale Unterstützung. Von der Bearbeitung und Protokollierung von Supportfällen bis zur Abrechnung der Gebühren sind alle Funktionen enthalten.

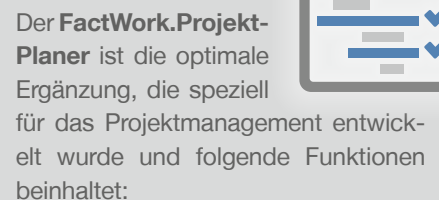




Das ERP-System ermöglicht eine **mehrstufige Projektorganisation**, die **Pflege der Meilensteine** sowie die **Planung des Mitarbeiterereinsatzes** unter Berücksichtigung von Kapazitäten und Abwesenheitszeiten.

Mit dem Projektmanagement-Modul werden zusätzlich **projektspezifische Artikel** und **Sondereinkaufspreise** gepflegt bzw. verwaltet.

Direkte Materialverbrauchsbuchungen auf das Projekt und die **projektbezogene Erfassung der Arbeitszeiten** ermöglichen zudem ein aussagekräftiges **Projektcontrolling**. Selbstverständlich bietet FactWork auch Möglichkeiten zur **Erstellung von Auswertungen** sowie zur **Zuordnung von Supportfällen**.



- 5



AUFTRAG & PROJEKT

MATERIALWIRTSCHAFT

PRODUKTION & ZEITERFASSUNG

KONTROLLE & INTEGRATION

AUFTRAGSBEARBEITUNG

FactWork begleitet Ihre kaufmännischen Prozesse von der **Angebotserstellung bis zur Abrechnung** und schafft somit effiziente Abläufe bei der Bearbeitung Ihrer Aufträge. Bereits bei der Angebotskalkulation stehen Ihnen mit FactWork alle Möglichkeiten offen – von der **Preiser-**

mittlung auf Basis von **Angebotsstücklisten (SET-Artikel)** bis zu **freien Positionen**. Selbstverständlich können auch etwaige **Sonderkonditionen** berücksichtigt werden. Außerdem ist die Anbindung von **Excel-Kalkulationen** sowie eine **Angebotsverfolgung** möglich.

Bei der **Artikelpflege** lassen sich Artikel und Stücklisten mit **unbegrenzter Hierarchietiefe** anlegen und **kundenspezifische Artikelnummern** sowie **Sachmerkmale für beliebige technische Eigenschaften** zuordnen. Die **Anbindung fremder Artikelstämme** ist genauso möglich, wie die **mandantenübergreifende Artikelsynchronisation**.

Das Modul „Auftragsbearbeitung“ sorgt zudem für eine einfache und effiziente **Verwaltung von Rahmenaufträgen** sowie **Teil-, Schluss- und Sammelrechnungen**.

Die **Übergabe an die Finanzbuchhaltung** erfolgt direkt aus FactWork auf Basis der hinterlegten Erlös- und Aufwandskonten, Kostenstellen und Kostenträger.

Die **Kreditlimitprüfung** – basierend auf offenen Aufträgen, Lieferscheinen und Rechnungen – bietet ein willkommenes **Frühwarnsystem**. Zudem wird als Alternative zu einer eigenen Finanzbuchhaltung die **Verwaltung der offenen Posten** inklusive **Mahnwesen** sowie das **Erstellen der Zahlungsvorschläge** angeboten.

AUFTRAGSBEARBEITUNG VON DER ANGEBOTSKALKULATION BIS ZUR ABRECHNUNG – DIE FUNKTIONEN DES MODULS IM ÜBERBLICK:

1 Flexible Kalkulation – mit freien Materialpositionen oder auf Basis von Angebotsstücklisten inklusive **Stücklistenverwaltung**.

2 Effiziente Artikelpflege inklusive der Möglichkeit, **Artikel über mehrere Mandanten zu synchronisieren**.

3 Erzeugung und Versand von Rechnungen in elektronischer Form – so genannten **eRechnungen**, nach den Standards **XRechnung** oder **ZUGFeRD**. **NEU!**

4 Einfache und direkte Übergabe der Buchungssätze zu den Rechnungen **an die Finanzbuchhaltung**. **Revisionssichere Ablage der Rechnungen**.



AUFTRAG & PROJEKT

MATERIALWIRTSCHAFT

PRODUKTION & ZEITERFASSUNG

KONTROLLE & INTEGRATION

DISPOSITION

Eine gut funktionierende Materialdisposition ist der Schlüssel für **optimale Produktionsabläufe** und **Effizienz**.

Mit Hilfe des in FactWork integrierten Dispositions-Moduls werden die **Bedarfe für den Einkauf, die Produktion und die Fremdfertigung ermittelt** und alle materialbezogenen Aktionen initiiert. So können Sie sicher sein, dass das **benötigte Material zur richtigen Zeit** beschafft wird. Konstrukteur und Disponent arbeiten dabei auf einer **gemeinsamen Datenbasis**: Mit den Materialien und Baugruppen aus dem FactWork-Artikelstamm erzeugt der Konstrukteur die Stücklisten, auf deren Grundlage der Disponent den Materialbedarf ermittelt.

Mit Hilfe des Dispositions-Moduls werden Stücklisten mit **beliebiger Hierarchietiefe** aufgelöst, **freie Bestände** im Lager **reserviert** und **Bestell-, Produktions- sowie Fremdfertigungsvorschläge** generiert. Die **Ermittlung von Lieferzeit und Bestelltermin** erfolgt auf Basis der Wiederbeschaffungszeit.

FactWork überwacht die **Verfügbarkeit wichtiger Artikel** und weist den Dis-

ponenten auf die **Unterschreitung des Mindestbestandes** hin. Zudem werden **Vorschläge zur Wiederbeschaffung** der benötigten Materialien unterbreitet.

Die Dispoliste bietet einen **Echtzeit-Überblick über den Bestandsverlauf**

auf Basis vorhandener Bestellungen und Aufträge.

Die integrierte **Materialverfügbarkeitsprüfung** ermittelt, welche offenen Aufträge mit dem vorhandenen Material produziert bzw. geliefert werden können.





AUFTRAG & PROJEKT

MATERIALWIRTSCHAFT

PRODUKTION & ZEITERFASSUNG

KONTROLLE & INTEGRATION

BESTELLWESEN

Das Modul „Bestellwesen“ unterstützt Ihre Einkaufsabteilung im gesamten Tagesgeschäft – von der **Anfrage** über die **Verfolgung der offenen Bestellungen** und den **Wareneingang** bis hin zur **Rechnungsprüfung**.

Der Lieferantenstammsatz bietet neben der **Einkaufshistorie** auch Zugriff auf alle offenen Belege dieses Lieferanten. Die **artikelbezogene Einkaufs- und Preishistorie** des Artikelstamms dient als Grundlage für Preisverhandlungen. Auch eine beliebige Anzahl von **Alternativlie-**

feranten kann direkt im jeweiligen Artikel hinterlegt werden. FactWork unterbreitet zudem **Bestellvorschläge**, aus denen die Generierung von Anfragen, Bestellungen sowie Produktions- und Fremdfertigungsaufträgen möglich ist.

Das integrierte **projektspezifische Bestellwesen** mit Sondereinkaufspreisen erlaubt eine projektbezogene Materialbeschaffung inklusive direkter Verbuchung des Materials sowie der Kosten und ist optimal auf die Anforderungen von Auftrags- und Projektfertigern zugeschnitten.

Die Funktionen „**Terminverfolgung**“ und „**Lieferanmahnung**“ bieten einen Überblick über den Liefer-Status und ermöglichen eine schnelle Reaktion bei Verzögerungen. Auch **Beistellartikel** lassen sich problemlos **überwachen**. Zudem ist eine **Anfrageplattform für eigene Ausschreibungen** integriert.

Die Möglichkeit zur **Verwaltung** von **Rahmenbestellungen** und **Eingangsberechnungen** aller Art sowie die integrierte **Lieferantenbeurteilung** mit detailliertem Nachweis für Lieferanten komplettieren das Modul „Bestellwesen“.

VON DER ANFRAGE BIS ZUR EINGANGSRECHNUNG – DIE **FUNKTIONEN** DES MODULS „BESTELLWESEN“ IM ÜBERBLICK:

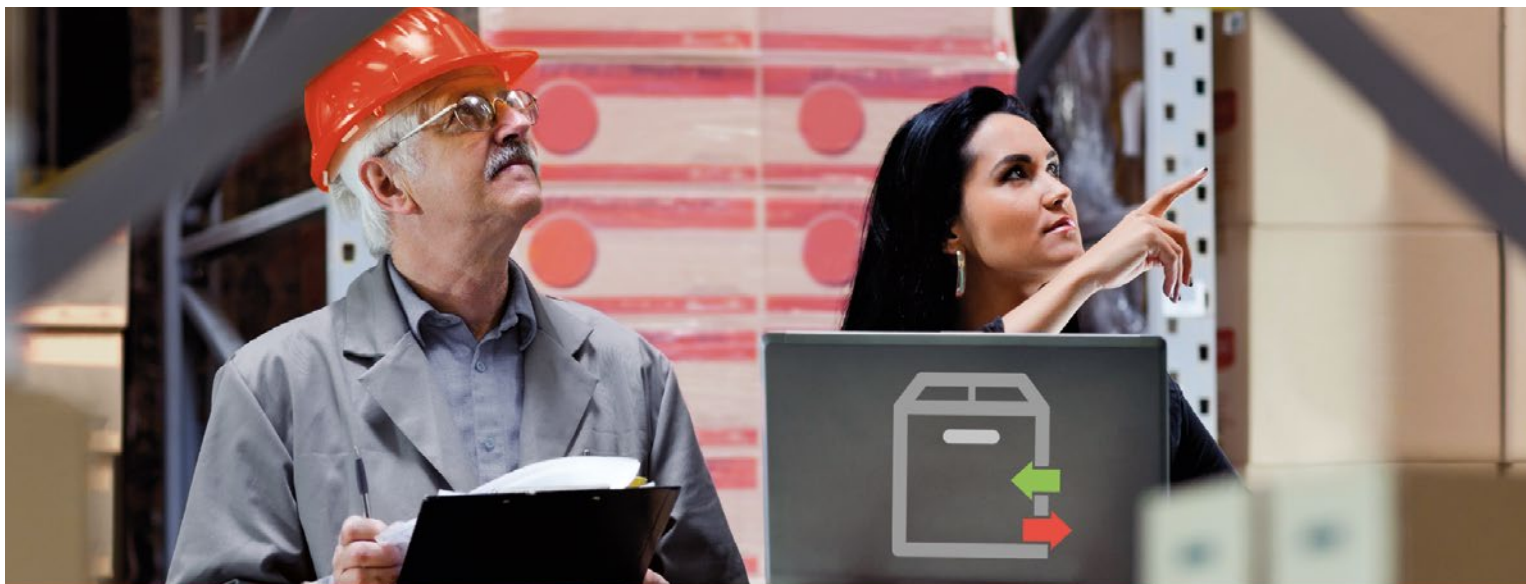
1 **Übersicht über Einkäufe und offene Belege** direkt im Lieferantenstammsatz.

2 **Projektspezifische Beschaffung** mit direkter Verbuchung von Material und Kosten auf das jeweilige Projekt inklusive einfacher **Verwaltung** und **Überwachung** von **Beistellartikeln**.

3 **Effiziente Terminverfolgung** garantiert den aktuellen Überblick über den aktuellen Lieferstatus.

4 **Automatische Übernahme von digitalen Eingangsberechnungen** im Format ZUGFeRD und XRechnung.

NEU!



AUFTRAG & PROJEKT

MATERIALWIRTSCHAFT

PRODUKTION & ZEITERFASSUNG

KONTROLLE & INTEGRATION

LAGERVERWALTUNG

Die in FactWork integrierte Lagerverwaltung garantiert eine **einfache Bestandsführung** durch die **automatische Ausführung** eines Großteils Ihrer **Materialeibuchungen**. Dies spart Zeit und beugt Fehlbuchungen vor.

Die **Informationen zu den Lagerbeständen** können sowohl **direkt im Artikel** als auch im Beleg abgerufen werden. Für die Durchführung **manueller Lagerbuchungen** stehen Ihnen PC, PDA und/oder BDE-Terminal zur Verfügung.

Auch im Hinblick auf die Lagerart bietet FactWork höchstmögliche Flexibilität: So lassen sich **unterschiedlichste Lagerarten** – z. B. Regal-, Flächenlager oder Paternoster – mit und ohne Lagerort als **Sperr-, Kommissions-, Produktions- oder Fremdfertigungslager** sowie **Beistelllager** verwalten.

Die **Nachverfolgbarkeit** wichtiger Bauteile und Rohmaterialien wird durch die Verwaltung von **Seriennummern** oder

Chargen gewährleistet, wobei auch **eigene Seriennummern** in der Produktion vergeben werden können. Für FactWork spricht zudem die integrierte **Inventurabwicklung**, die eine stichtagsbezogene oder permanente Inventur ermöglicht.

Mit der **optionalen Inventarverwaltung** wird auch die **Aus- und Rückgabe** aller **inventarisierten Maschinen, Werkzeuge und Prüfmittel** erfasst sowie eine **Übersicht über** anstehende und bereits durchgeführte **Prüfungen und Wartungen** geboten. Die enthaltene **Leergutverwaltung** vervollständigt dieses Modul.

Alle Informationen zu Lagerbeständen und -orten sind zentral abrufbar.

Mit „**FactWork.Warehouse**“ steht ein neu entwickeltes Verwaltungssystem für Warenlager beliebiger Größe mit mandantenübergreifender Organisation zur Verfügung. Die zugrunde liegende Software basiert auf einer Standardlösung, die flexibel an individuelle Kundenanforderungen angepasst und problemlos in andere ERP-Systeme integriert werden kann.



FactWork MOBILE – AUCH UNTERWEGS OPTIMAL VERNETZT

FactWork MOBILE – DIE FUNKTIONEN IM ÜBERBLICK:

- **Serviceverwaltung** – Anzeige offener Aufgaben und Standorte, Erfassung von Tätigkeiten und verwendetem Material, digitale Unterschrift des Kunden, Erstellung von Serviceberichten.
- **Betriebsdatenerfassung** – Mobile BDE in der Fertigung über **Smartphones oder Tablets**.
- **Kontakt und Kommunikation** – Zugriff auf alle FactWork-Kontakte, Tätigen von Anrufen, Abrufen der Anwesenheitsliste sowie Suchfunktionen.
- **Personalzeiterfassung** – Mobile Zeiterfassung (z. B. im Homeoffice und auf Baustellen) inklusive Zuordnung zu Projekten, Ausfüllen von Stundenzetteln und Abrufen von Arbeitszeitenlisten.
- **Betriebsmittelverwaltung** mittels Barcode-Eingabe und QR-Code-Scan-Funktion, Betriebsmittelsuche, -transfer, -prüfung sowie Inventur.
- **Belegübermittlung** mittels Scan-Funktion und Übermittlung an vordefinierte Stellen im Betrieb (z. B. für Arbeitsunfähigkeitsbescheinigungen).
- Zugriff auf **Gefahrstoffdokumente** – u. a. durch Scan des Artikelbarcodes.
- Eigenständiger Workflow für **Urlaubsanträge**.
- **Materialanforderungen** – z. B. für benötigtes Baustellenmaterial.
- Zugriff auf wichtige **betriebliche Informationen** sowie den **ProjektPlaner**.
- Mobiler **Vertriebs-Client**.

Das Thema „Mobilität“ gewinnt im Arbeitsleben zunehmend an Bedeutung und gerade im Projektgeschäft sind Mitarbeitende häufig unterwegs. Mit der „FactWork Mobile“-App können wichtige Funktionen auch außerhalb des Betriebes genutzt werden. So bleiben Sie flexibel – jederzeit und überall.

FactWork Mobile bietet einen **internetbasierten Zugriff** über **Smartphones, Tablets** sowie **Notebooks aller gängigen Hersteller und Betriebssysteme** und umfasst ein **breites Funktionsspektrum**, das nebenstehend aufgeführt ist.

Ein erfahrenes F.EE-Entwicklerteam arbeitet fortlaufend an der **Erweiterung und Weiterentwicklung des mobilen Funktionsspektrums**, wobei selbstverständlich auch kunden-spezifische Wünsche und Anforderungen Berücksichtigung finden.

Neben der App verfügt FactWork auch über ein **Offline-Tool**, das die Bereitstellung von Mitarbeiter- und Projektdaten für die Zeiterfassung auf Baustellen ohne Internet-Zugang erlaubt. Die erfassten Zeiten werden später in FactWork eingelesen und direkt auf die Projekte gebucht.



Die „**FactWork Lager**“-App bietet zudem die Möglichkeit zur mobilen Lagerverwaltung. In dieser können u. a. **Lagerbuchungen** vorgenommen, **Lagerorte** verwaltet, **Materialanforderungen** getätigt oder die **Inventur** durchgeführt werden.



FactWork MOBILE

Kontakt und Kommunikation

- Anwesenheitsliste
- Anrufe
- Adressensuche
- Ansprechpartnersuche
- Telefonnummersuche

Projekt

- Materialanforderung
- Projektlager

Service

- Serviceaufgaben

Betriebsdatenerfassung

- Betriebsdatenerfassung

Vertrieb

- Kunden-/ Interessentensuche
- Wiedervorlagen

Betriebsmittelverwaltung

- Betriebsmittel
- Betriebsmittel-Liste
- Transfer
- Prüfungsliste
- Betriebsmittel-Bestätigung
- Inventur

Allgemein

- Belege scannen
- Erhöhung Mobilfunkkontingent
- Gefahrstoffe
- Urlaubsantrag
- QR-Code scannen
- Push-Benachrichtigung senden
- Profil
- Einstellungen



AUFTRAG & PROJEKT

MATERIALWIRTSCHAFT

PRODUKTION & ZEITERFASSUNG

KONTROLLE & INTEGRATION

PPS – PRODUKTIONSPLANUNG UND -STEUERUNG

Mit dem PPS-Modul bietet FactWork für jede Unternehmensgröße und -komplexität die passende Lösung zur effizienten **Planung, Steuerung und Überwachung der Ressourcen**.

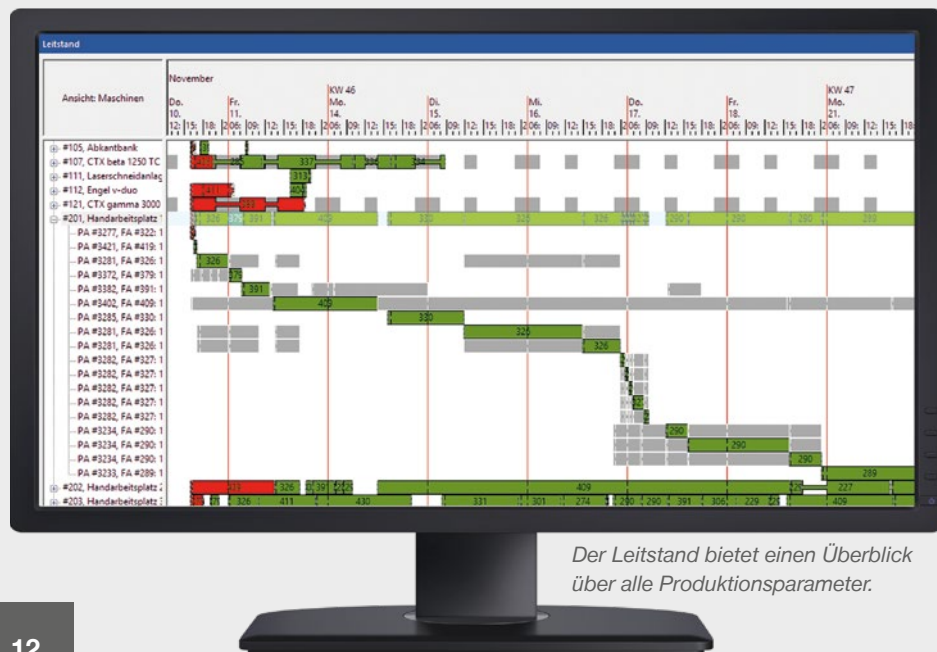
Während im PPS-Modul die Fertigungsplanung unter Berücksichtigung von Produktionsdauer und Fertigstellungstermin erfolgt, wird auch die optimale Reihenfolge ermittelt, was für eine bestmögliche Auslastung des Maschinenparks sorgt.

Im Bereich der kostenorientierten **Feinplanung und Optimierung** wird der FactWork-Funktionsumfang durch ein Modul der DUALIS GmbH erweitert. Maschinenkapazitäten und Mitarbeitende inklusive Qualifikationen werden ebenso berücksichtigt, wie die Verfügbarkeit des benötigten Materials. Die Feinplanung kann zudem vom **Vertrieb zur Ermittlung von Lieferterminen** genutzt werden.

Zur **optimalen Steuerung der Produktion** wird die Situation in der Fertigung

über den **Leitstand** visualisiert, welcher durch **BDE-Buchungen** in Echtzeit aktualisiert wird. Somit erfolgt die frühzeitige Signalisierung von Verzögerungen, Engpässen und Freiräumen, was wiederum die kurzfristige Einleitung von Gegenmaßnahmen ermöglicht. Über eine **Auftragsvorratsmaske** werden die anstehenden Arbeitsgänge für jede Maschine veranschaulicht. Auch die **Steuerung und Überwachung der Fremdfertigung bzw. Veredelung** ist integriert.

Optional ist eine **Materialverfolgung** in der Fertigung sowie die **Qualitätssicherung** vom Wareneingang über die Fertigung bis zum Versand möglich.



Der Leitstand bietet einen Überblick über alle Produktionsparameter.

In FactWork V12 werden **Projektfertiger** bei der **Kapazitätsplanung und -optimierung** noch besser unterstützt.

So erfolgt die Kapazitätsbelegung frühzeitig auf Basis von Grobplanungsfertigungsaufträgen, die anschließend – entsprechend des Projektfortschritts – durch Fertigungsaufträge ersetzt werden.



AUFTRAG & PROJEKT

MATERIALWIRTSCHAFT

PRODUKTION & ZEITERFASSUNG

KONTROLLE & INTEGRATION

BDE – BETRIEBSDATENERFASSUNG

Die Betriebsdatenerfassung ist aus der modernen Produktion nicht mehr wegzudenken. FactWork bietet auch hierfür das passende Modul, welches die logische Ergänzung der Produktionsplanung und -steuerung darstellt.

Die Mitarbeitenden in der **Fertigung** erfassen Arbeitsgangbeginn, Rüstzeiten und Arbeitsgangende an einem Industrie- bzw. PC-Terminal per Barcode oder Touch-Screen. Bei der (Teil-)Fertigmeldung des Arbeitsgangs werden zudem die produzierten **Gutteile** und der **Ausschuss** samt Gründen dokumentiert. **Ungeplanter Materialverbrauch** – verursacht durch eine Erweiterung der Stückliste oder einen Mehrverbrauch – wird online **direkt aus dem Lager abgebucht** und **kostentechnisch dem Projekt zugeordnet**.

Mitarbeitende in kaufmännischen Abteilungen oder der Entwicklung und Konstruktion ordnen ihre Arbeitszeiten mittels **Projektzeiterfassung** direkt den verschiedenen Projekten zu. Beschäftigte auf **Baustellen** erfassen ihre Arbeits- und Projektzeiten über die „FactWork-Mobile“-App oder über ein Offline-Tool.

Alle gebuchten Arbeitszeiten fließen sofort und direkt in die **Budgetverwaltung**, die mitlaufende **Kalkulation** und das **Controlling** ein.

Durch die Zuordnung der **entstandenen Arbeitskosten** zu Baugruppen oder Projekten ist zudem eine einfache **Nach-**

kalkulation sowie die **Aufdeckung von Planabweichungen** möglich.

Auch eine **Kopplung** des BDE-Moduls mit der **Personalzeiterfassung** – z. B. zur Anwesenheitskontrolle oder Umsetzung der Vertrauensarbeitszeit – ist problemlos realisierbar.

DIE VORTEILE DES BDE-MODULS IM ÜBERBLICK:

1

Flexible und unkomplizierte Betriebsdatenerfassung per Industrie-Terminal, PC oder App.

2

Automatische Rückmeldung zu Gut- und Ausschussteilen mit Zuordnung von Ausschussgründen.

3

Frühzeitige Erkennung von Planabweichungen durch direkte Zuordnung der Arbeitskosten zu Baugruppen oder Projekten.

4

Einfache Projektzeiterfassung für Projektleiter, kaufmännische Abteilungen und Konstrukteure sowie **direkte Rückmeldung von externen Baustellen ins System**.



AUFTRAG & PROJEKT

MATERIALWIRTSCHAFT

PRODUKTION & ZEITERFASSUNG

KONTROLLE & INTEGRATION

PERSONALZEITERFASSUNG

Wer hat welche Schicht? Wer ist krank oder im Urlaub? Wer ist im Haus, zur Fortbildung oder auf Baustelle? All diese Fragen beantwortet die FactWork-Personalzeiterfassung, die entweder als **eigenständige Applikation** oder als **Modul** im Rahmen einer kompletten FactWork-ERP-Installation eingesetzt werden kann.

Mit Hilfe der Personalzeiterfassung können **beliebige Arbeitszeit-** und **Schichtmodelle** sowie **Arbeits-** und **Tagespläne** definiert werden, wobei **Zulagen** und **Zuschläge** automatisch Berücksichtigung finden.

Auch die **Verwaltung** von **Überstunden**, **Urlaubs-** und **Kranktagen** erfolgt einfach und ohne zusätzlichen Aufwand.

Der **Zeitplaner** visualisiert geplanten Urlaub, aktuelle Krankmeldungen und

sonstige Abwesenheitszeiten. Diese aktuelle Übersicht stellt eine enorme Erleichterung für die Personal- und Projektplanung dar.

Die **Anwesenheitsliste** zeigt auf einen Blick, wer an welchen Standorten oder Baustellen aktuell Kommen, Pause oder Gehen gestempelt hat, wobei **falsche Stempelungen sofort erkannt** und Zeiten kurzfristig korrigiert oder nachgetragen werden können.

Für die Zeiterfassung stehen robuste **Industrie-** oder **PC-Terminals** sowie ein **Software-Terminal** fürs Büro zur Verfügung. Die ebenso mögliche Zeiterfassung mittels **Smartphones** erlaubt beispielsweise das Arbeiten im Homeoffice ohne zusätzlichen Verwaltungsaufwand. Auch in dieser Hinsicht bietet FactWork höchstmögliche Flexibilität.

Die Erstellung der **Monatsabrechnung** erfolgt auf Knopfdruck, was Ihren Beschäftigten in der Personalabteilung viel Zeit erspart. Die erfassten Stunden können per Schnittstelle an die eigene **Lohnbuchhaltung** oder den **Steuerberater** übergeben werden. Auch der Ausdruck als **Summenblatt** ist möglich.



Das **Modul „Bewerbermanagement“** ermöglicht eine unternehmensweite, zentrale Bearbeitung des gesamten Bewerbungs-Workflows inklusive Erfassung und Verwaltung eingegangener Bewerbungen.

NEU!

Mit „FactWork Mobile“ werden Arbeitszeiten unkompliziert per Smartphone erfasst.



AUFTRAG & PROJEKT

MATERIALWIRTSCHAFT

PRODUKTION & ZEITERFASSUNG

KONTROLLE & INTEGRATION

ZUTRITTSKONTROLLE

Die Zeiten, in denen alle Mitarbeitenden einen Schlüssel benötigten oder die Anschaffung eines teuren Schließsystems notwendig war, sind mit der FactWork Zutrittskontrolle endgültig passé.

Dieses Modul **sichert** Ihre Unternehmensbereiche **gegen unbefugtes Betreten** ab und **vereinfacht** gleichzeitig die **Administration der Zugangsmöglichkeiten**. Mit Hilfe eines **Zutrittslesers** und des **Stempel-Chips**, der auch für die Personalzeiterfassung genutzt wird, gewähren Sie **einfach** und **kostengünstig** Zutritt ins Unternehmen und schützen sensible Bereiche.

Durch verschiedene Leseverfahren können **unterschiedliche Budgets und Sicherheitsanforderungen** berücksichtigt werden. Damit sorgt FactWork auch in diesem Bereich für die optimale Erfüllung unterschiedlichster Ansprüche.

Die Verwaltung der Zutrittsberechtigungen sowie die Definition der entsprechenden Zutrittszeiträume erfolgen über die Einrichtung von **Zutrittskontrollgruppen**. Selbstverständlich werden alle **Zutritte** und **Zutrittsversuche** automa-

tisch **protokolliert**. Sollte der Chip verloren gehen, wird die **Zutrittsberechtigung per Mausklick aufgehoben**.

Auf Wunsch kann ein Lesegerät mit **Biometrie-Scanner** (Fingerprint oder Handvenenerkennung) integriert werden, das zusätzliche Sicherheit schafft. Auch

eine **Kopplung mit der Alarmanlage** ist möglich.

Bei der Integration der Zutrittskontrolle haben Sie die Wahl zwischen dem Einsatz als **eigenständige Applikation** oder als **Bestandteil einer FactWork-Installation**.

ZUTRITTSKONTROLLE – DIE **VORTEILE** ÜBERBLICK:

1

Zutrittskontrolle erfolgt mit dem **Chip, der auch zur Personalzeiterfassung genutzt wird**, oder über die „FactWork Mobile“-App.

2

Einfache Einrichtung von Zutrittskontrollgruppen zur Verwaltung der Zutrittsberechtigungen und -zeiträume.

3

Integration von Offline-Türen über Speicherung der Berechtigung auf den Chips durch PZE-Terminals.

4

Maximale Sicherheit durch automatische **Protokollierung** der Zutrittsversuche, Integration von Biometrie-Scannern und Kopplung einer Alarmanlage.



AUFTRAG & PROJEKT

MATERIALWIRTSCHAFT

PRODUKTION & ZEITERFASSUNG

KONTROLLE & INTEGRATION

RECHNUNGSWESEN

Die finanziellen Prozesse im Unternehmen werden mit zunehmender Größe immer komplexer. Gleichzeitig stellen eine zuverlässige Finanzbuchhaltung, eine einfache Kostenrechnung und ein aussagekräftiges Finanz-Controlling wichtige Werkzeuge für die Unternehmensführung dar. FactWork bietet auch im Bereich Rechnungswesen flexible Lösungs-

möglichkeiten für **Unternehmen jeder Größenordnung**.

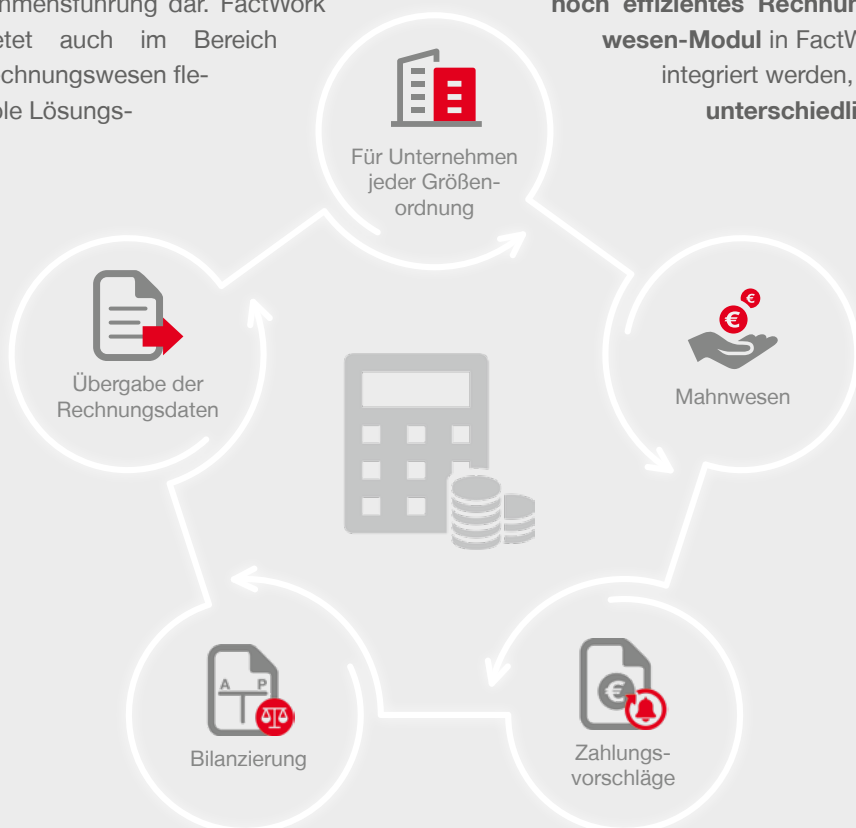
Durch die Kooperation mit der Wolters Kluwer Software und Service GmbH, die seit 1921 Buchführungssysteme entwickelt, konnte ein **flexibles und hoch effizientes Rechnungswesen-Modul** in FactWork integriert werden, das **unterschiedliche**

Ausbaustufen bietet. So wird jedem Unternehmen genau der gewünschte und benötigte Leistungsumfang zur Verfügung gestellt. Die Integration in FactWork schafft eine gemeinsame Lösung mit doppelter Kompetenz.

Alternativ ermöglicht FactWork per Schnittstelle auch die **Anbindung einer vorhandenen Finanzbuchhaltung** oder die **Übergabe der Rechnungsdaten an den Steuerberater** in digitaler Form.

Für **Kleinunternehmen** wurde zudem die Möglichkeit geschaffen, **Außenstände** und **Zahlungsverpflichtungen** mit Hilfe der FactWork-Module Mahnwesen und Zahlungsvorschläge zu überwachen.

Im **Modul „Mahnwesen“** werden offene Posten tagesaktuell und übersichtlich angezeigt – selbstverständlich inklusive Fälligkeitsdatum und Betrag. Mahnungen können per Knopfdruck generiert werden. Mit dem **Modul „Zahlungsvorschläge“** haben Sie Ihre Zahlungsverpflichtungen immer im Blick, überweisen termingerecht und optimieren Ihr Zahlungsmanagement – z. B. durch die Ausnutzung des Skontoabzuges.





AUFTRAG & PROJEKT

MATERIALWIRTSCHAFT

PRODUKTION & ZEITERFASSUNG

KONTROLLE & INTEGRATION

OPERATIVES CONTROLLING

Ein effektives Controlling bildet die Grundlage für fundierte Entscheidungen im Unternehmen sowie die Steuerung und Überwachung des Tagesgeschäfts. Mit FactWork haben Sie alle entscheidungsrelevanten Informationen schnell und gut aufbereitet zur Hand.

Mit Hilfe des **Management-Information-Systems (MIS)** werden die gewünschten Unternehmenskennzahlen tagesaktuell zur Verfügung gestellt.

Durch das enthaltene **Berechtigungskonzept** können die Auswertungen gruppiert und einzelnen Benutzergruppen zugänglich gemacht werden – damit jeder Bereich des Unternehmens mit den für ihn relevanten Informationen versorgt wird.

Das integrierte **Data-Mining** ermöglicht eine schnelle und individuelle Anpassung aller Auswertungen.

Für mehr Transparenz sorgen diverse **Umsatzauswertungen**. Eine **Kreditlimitprüfung** mit Berücksichtigung offener Aufträge, noch nicht berechneter Lieferungen und offener Rechnungen

sowie eine **Liquiditätsplanung**, welche alle Vorgänge ab Auftrag und Bestellung einbezieht, garantieren mehr Sicherheit im Tagesgeschäft.

Zusätzliche **Controlling-Funktionen auf Projektebene** erlauben die optimale Steuerung, Überwachung und Auswertung der Projekte.

So ist eine detaillierte **Budgetierung der Projektkosten** mit monatlichen Forecasts genauso möglich, wie die perma-

nente **Verfolgung des Projektstatus** anhand der angefallenen Zeiten und Kosten. Die **Projektauswertung** kann stunden-, material- und gemeinkostenbezogen erfolgen.

Das Controlling-Modul wird durch umfangreiche **Auswertungsmöglichkeiten** im **Produktionsbereich** komplettiert.

Unter anderem können Analysen in Bezug auf Arbeitsgänge, Maschinen und Beschäftigte erstellt werden.



Im MIS werden unternehmensspezifische Auswertungen grafisch dargestellt.



AUFTRAG & PROJEKT

MATERIALWIRTSCHAFT

PRODUKTION & ZEITERFASSUNG

KONTROLLE & INTEGRATION

INTEGRATIONEN UND SCHNITTSTELLEN

Im Geschäftsalltag ist es oft notwendig, verschiedenste Systeme auf einen Nenner bzw. eine gemeinsame Datenbasis zu bringen. FactWork bietet umfangreiche Integrationen und Schnittstellen, die sich bereits vielfach bewährt haben.

Elektrische Konstruktion:

Gemeinsamer Artikelstamm und Stücklisten austausch mit **EPLAN Electric P8**.

Mechanische Konstruktion:

Gemeinsamer Datenpool für alle Konstrukteure mit **Autodesk Inventor** und **Solid Works**. Übergabe der Stückliste für die Disposition in FactWork (auch möglich für andere CAD-Systeme wie Solid Edge, HiCAD ...).

PDM/PLM-Systeme:

Gemeinsame Datenbasis und Stücklisten austausch mit PDM-Systemen, wie **Vault**, **Solid Works PDM** oder **CIM Database**. Die offene XML-Schnittstelle ermöglicht auch die Anbindung anderer PDM-/PLM-Systeme.

DocuWare – DMS:

Alle Dokumente werden automatisch in „DocuWare“ verwaltet und archiviert. Die Suche erfolgt direkt aus FactWork.

GAEB:

Schnelle Bearbeitung von Ausschreibungen durch Kalkulation der Positionen mit aktuellen Preisen und Lohnminuten aus dem Artikelstamm von FactWork. Einfaches Erstellen der EFB-Blätter durch Export in Excel.

Weitere Integrationen und Schnittstellen:

MS-Office • Datanorm/Eldanorm/Excel/ASCII (Artikelkataloge) • Edifact/OCI/UGL (Elektronischer Beleg austausch) • ZUGFeRD und XRechnung (Elektronischer Rechnungsaustausch) • ODBC (Datenbankschnittstelle).

Projektspezifische Anbindungen:

- Paternoster,
- Hänel Lager-Lift,
- Chaotisches Lagermanagementsystem,
- Laser von Trumpf und Bystronic,
- Arburg Leitrechner,
- C-Teileverwaltung per PDA und Bluetooth-Scanner,
- Auftragsübermittlung per Mobilfunk,
- Verschiedene eShops und Internet-Portale,
- DMS-Systeme Saperion, Phönix sowie ELO und vieles mehr.



DAMIT ES AUCH GANZ SICHER PASST WORKSHOPS, SCHULUNGEN, ANPASSUNGS- MÖGLICHKEITEN UND WEITERENTWICKLUNG

Sie kennen Ihr Unternehmen und Ihre Prozesse – wir kennen FactWork und seine Möglichkeiten. Im **Organisations-Workshop** bringen wir beides in Einklang und erarbeiten gemeinsam ein Konzept für den optimalen Einsatz von FactWork in Ihrem Unternehmen. Hier geben wir gerne unsere Erfahrungen und Tipps zur Optimierung von Betriebsabläufen an Sie weiter. Ausgehend vom Organisations-Workshop werden gemeinsam die erforderlichen **Schulungen** geplant.

FactWork bietet zahlreiche Möglichkeiten und Ebenen für die **Anpassung an Ihre Bedürfnisse** – u. a. durch umfangreiche Möglichkeiten der Parametrisierung auf System-, Mandanten- und Benutzerebene wie auch die integrierte Möglichkeit der Script-Programmierung, der Maskenanpassung sowie der Erstellung kundenspezifischer Datenfelder. Auch die mitgelieferten Standard-Reports sind einfach und beliebig anpassbar. Der Reportgenerator List & Label ist im Lieferumfang enthalten.

Drei bis vier neue Versionen pro Jahr erweitern den Funktionsumfang beständig und machen neue Features kurzfristig verfügbar. Ihre Anregungen bilden eine wichtige Quelle für die **Weiterentwicklung** von FactWork, bei der auch immer Kapazitäten für projektspezifische Entwicklungen reserviert werden.

Haben wir Ihr Interesse geweckt?
Dann **kontaktieren Sie uns** und lassen Sie sich von FactWork und unserem Know-how überzeugen!



WARUM SIE SICH FÜR FACTWORK ENTSCHEIDEN SOLLTEN:



FactWork wird auf Basis der **Anforderungen der Anwender** entwickelt. Mit FactWork entscheiden Sie sich nicht für ein ERP-System „von der Stange“, sondern für Flexibilität – und das bei einem **exzellenten Preis-Leistungs-Verhältnis**.

Der langjährige Einsatz innerhalb der F.EE-Unternehmensgruppe macht FactWork zu einem ERP-System aus der Praxis für die Praxis und sichert gleichzeitig dessen kontinuierliche **Weiterentwicklung – auch für die kommenden Jahre**.

Beratungen und Schulungen können in speziellen Bereichen – wie z. B. Konstruktion – von Mitarbeitenden der F.EE-Unternehmensgruppe durchgeführt werden, die selbst seit Jahren in ihrem Fachgebiet mit FactWork arbeiten. Dies ermöglicht einen **Erfahrungsaustausch** und zusätzlichen **Wissenstransfer von Anwender zu Anwender**.

11/2025

Dieses Dokument enthält Informationen, die urheberrechtlich geschützt sind. Kein Teil dieses Dokuments darf ohne die vorherige schriftliche Zustimmung von F.EE fotokopiert, reproduziert oder in eine andere Sprache übersetzt werden.

F.EE GmbH. Alle Rechte sowie Irrtümer und Änderungen vorbehalten.

Andere Produktnamen oder Marken, die in diesem Dokument erwähnt werden, können Marken oder eingetragene Marken anderer Unternehmen sein und sind Eigentum der jeweiligen Inhaber.

Bildquellen: www.shutterstock.com (Seite 1, 3, 4, 6, 7, 8, 11, 12, 16, 18, 19) | www.pcs-systemtechnik.com (Seite 13, 14 und 15) | www.istockphoto.com (Seite 9 und 17) | www.thinkstockphotos.de (Seite 5). Icons: www.flaticon.com



F.EE

F.EE GmbH
Geschäftsbereich Informatik + Systeme

Industriestraße 6
92431 Neunburg vorm Wald | Deutschland

+49 9672 506-0
info@factwork.de

www.factwork.de

BAYERN'S
BEST 50
PREISTRÄGER

