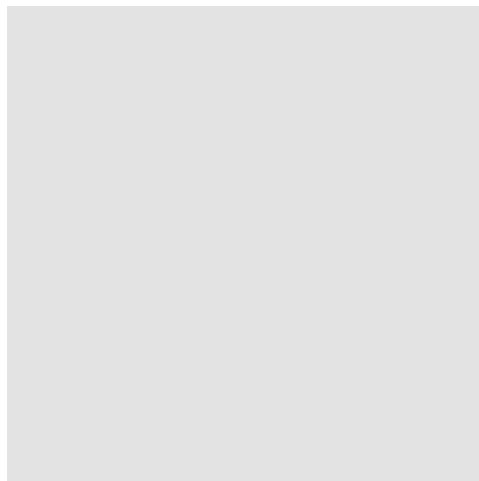
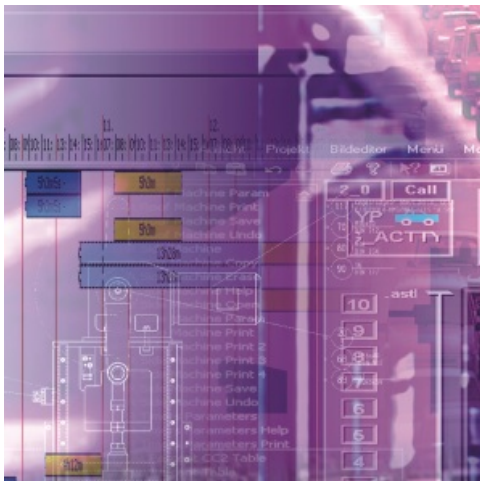


## Ressourcen



### Ressourcen

- Grafischer Leitstand
- Kapazitätsplanung
- Vorwärts- und Rückwärtsterminierung
- Basis für Grobplanung und Simulation



# Ressourcen

## Grafischer Leitstand

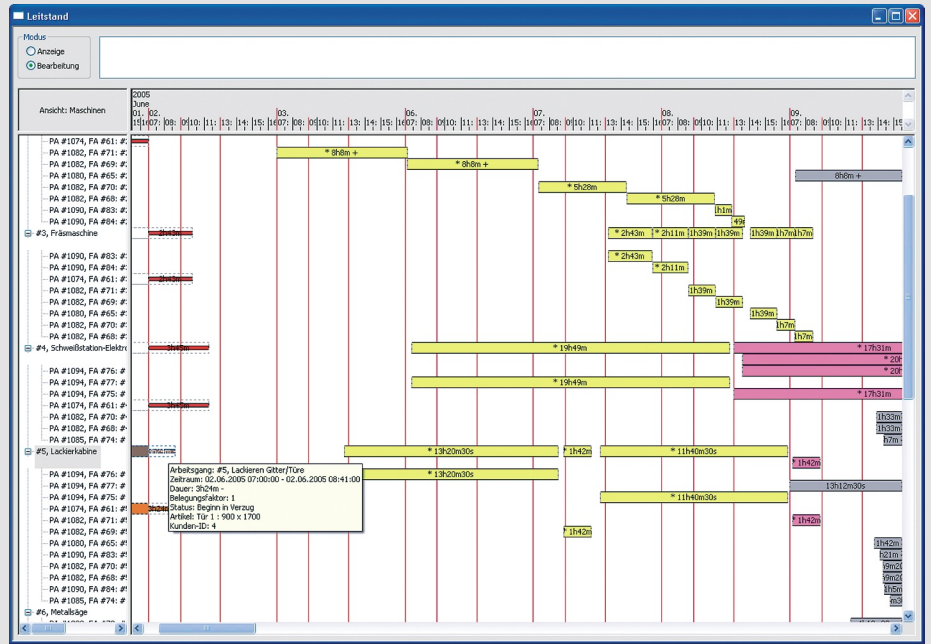
Der Grafische Leitstand setzt auf dem PPS-Modul auf und ergänzt das BDE-Modul. Er visualisiert den jeweils aktuellen Stand in der Produktion in Form einer Online-Plantafel. Die einzelnen Arbeitsgänge werden mit ihren Planwerten den Ressourcen zugeordnet. Die Istwerte, entstanden durch die BDE-Stempelungen, aktualisieren die Einplanungen. Neue Einplanungen erscheinen sofort. Alle Arbeitsgänge werden entsprechend ihrem jeweiligen Status farblich unterschiedlich dargestellt. Dadurch ist eine frühzeitige Reaktionsmöglichkeit bei zeitlichen Ablaufstörungen gegeben.

## Kapazitätsplanung

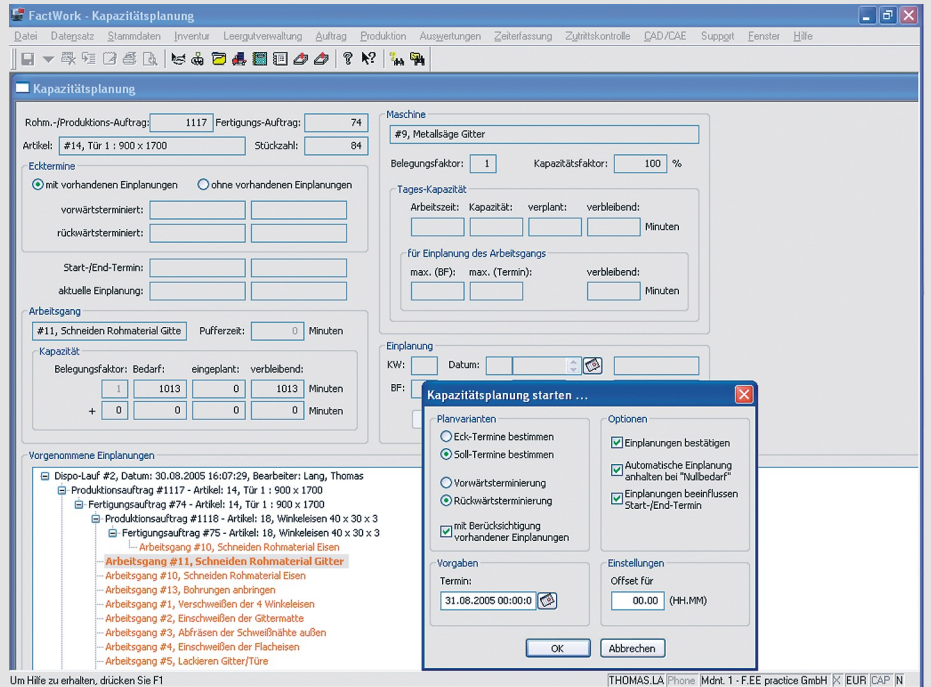
Der zuständige Bearbeiter hat die Möglichkeit, vorwärts- und rückwärtsterminiert zu planen, um den frühestmöglichen Liefertermin oder den spätestmöglichen Starttermin für die Produktion zu ermitteln. Dies kann mit oder ohne Berücksichtigung der vorhandenen Einplanungen erfolgen (Planung gegen unbegrenzte Kapazität). Im halbautomatischen Modus bietet die Kapazitätsplanung die Möglichkeit der manuellen Beeinflussung der Einlastung. Vollautomatisch lastet die Kapazitätsplanung die einzelnen Arbeitsgänge selbständig auf die zugeordneten Ressourcen ein und liefert eine schnelle und detaillierte Übersicht zur Ressourcenbelegung.

Die schrittweise Rücknahme je Arbeitsgang ist während der Planung möglich. Vor dem Speichern können die Ergebnisse im Leitstand bereits kontrolliert werden. Auch eine erneute Kapazitätsplanung, mit Ausnahme der bereits begonnenen Arbeitsgänge, kann jederzeit durchgeführt werden.

Dieses Modul bildet die Basis für die Grobkapazitätsplanung (Werkstattplanung) und Auftragssimulation.



Der Leitstand informiert über die aktuelle Auslastung der Produktion.



FactWork ermittelt über die Kapazitätsplanung den spätestmöglichen Starttermin für die Produktion, um den gewünschten Liefertermin des Kunden zu realisieren.

## Ihre Vorteile im Überblick

- Visualisierung der Produktionsprozesse mit dem jeweils aktuellen Status
- Automatische Aktualisierung bei neuen Eingaben
- Schnelle Übersicht über den kompletten Stand der Produktion
- Aufdecken von Leerlaufzeiten und Engpässen
- Unterstützung bei der Einplanung neuer Projekte



## F.E.E GmbH Informatik + Systeme

In der Seugn 10  
D-92431 Neunburg v. W.

Tel.: +49 (0) 96 72 / 5 06 -0  
Fax: +49 (0) 96 72 / 5 06 -1 39

info@factwork.de  
www.factwork.de