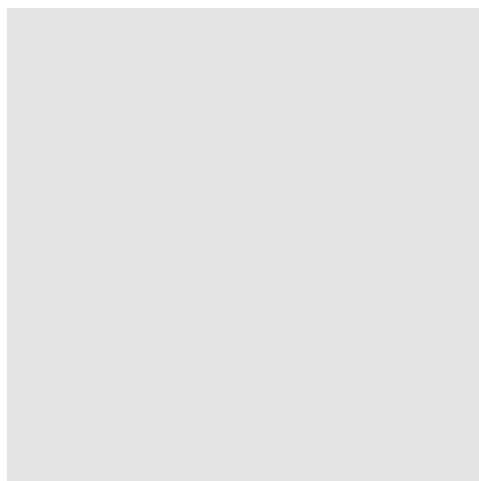




## PPS

- Kalkulation
- Stücklisten und Arbeitspläne
- Produktionsunterlagen
- Produktionssteuerung
- Fremdfertigung





### Stammdatenverwaltung

Das PPS-Modul erweitert die Funktionalität von FactWork für die Produktion. Hierzu werden folgende Stammdaten zusätzlich benötigt:

- Baugruppen und Stücklisten beliebiger Hierarchietiefe
- Arbeitsgänge und Arbeitspläne
- Ressourcen (Betriebsmittel und Betriebsmittelgruppen) mit den zugehörigen Arbeitszeitmodellen

### Kalkulation

Die Herstellkosten einer Stückliste werden auf Basis der Einkaufspreise und hauseigener Gemeinkensätze ermittelt. Aus den Sollwerten für Materialverbrauch, Rüst- und Fertigungszeiten wird die Vorkalkulation erstellt, die Nachkalkulation basiert auf den erfassten Istwerten.

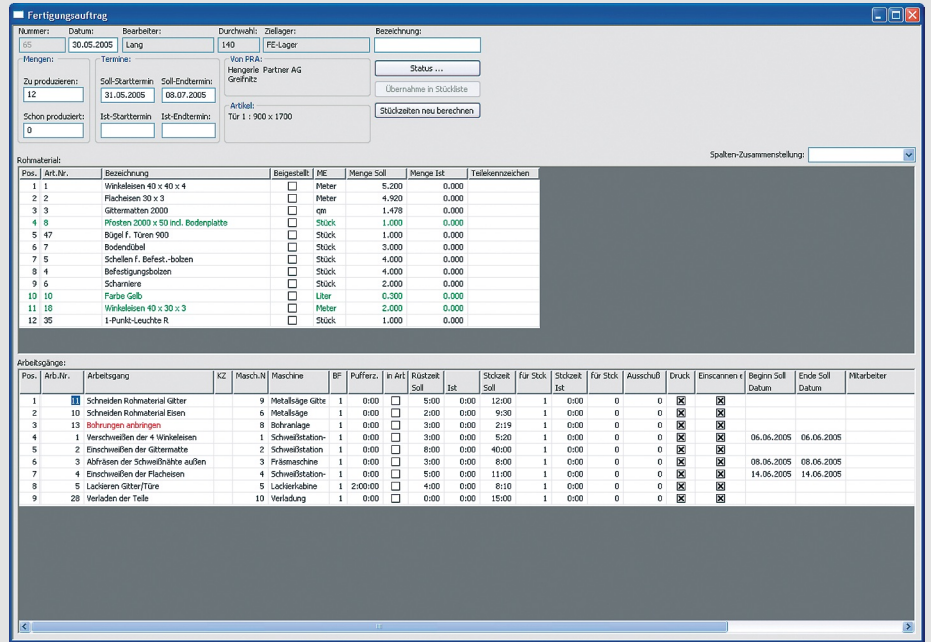
### Produktionsunterlagen

Der Produktionsauftrag kann aus den Kundenaufträgen, der Disposition oder manuell (z.B. zur Lagerauffüllung) erzeugt werden. FactWork teilt mit dem eigentlichen Fertigungsauftrag bzw. den Fertigungsaufträgen den Produktionsauftrag in die gewünschten Fertigungslose auf.

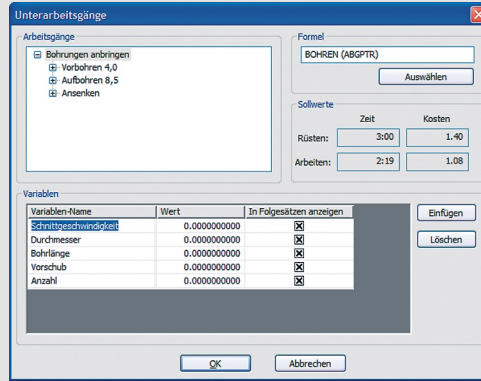
Die Produktionsstückliste wird aus dem Artikelstamm übernommen und ist in jeder Stufe anpassbar oder entsteht als wachsende Stückliste durch den gebuchten Materialverbrauch. Produktionspapiere und Lohnscheine mit den Sollvorgaben für Rüst- und Stückzeit werden über wenige Tastendrucke erstellt.

### Produktionssteuerung

Ohne Einsatz des BDE-Moduls können abgeschlossene Fertigungs- und Produktionsaufträge manuell fertig gemeldet werden. FactWork bietet die Möglichkeit der automatischen Lagerbuchung zum Abbuchen der Stücklistenkomponenten und zum Zubuchen des Fertigprodukts. Seriennummern und Chargen werden berücksichtigt. Das Modul PPS ist die Basis für BDE, Leitstand und Kapazitätsplanung.

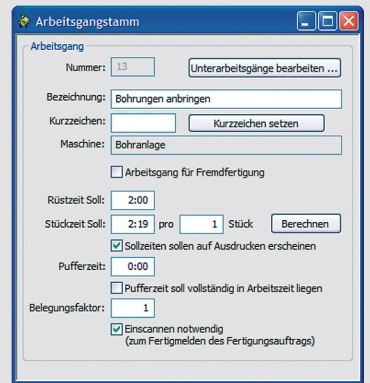


FactWork bietet hohen Komfort bei der Bearbeitung der Fertigungsaufträge.



### Ihre Vorteile im Überblick

- Lückenlose Verwaltung der produktionsrelevanten Daten
- Detaillierte, leicht nachvollziehbare Kalkulation
- Schnelle Verfügbarkeit der Informationen
- Automatisierte Erstellung der Produktionsunterlagen



Über frei programmierbare Formeln können die Sollzeiten eines Arbeitsgangs automatisch errechnet und im Arbeitsgangstamm abgespeichert werden.

### Auswertungen

Ein Auszug der verfügbaren Listen und Auswertungen:

- Produktions- und Fertigungsauftrag
- Offene Belege oder Positionen
- Laufende oder fehlerhafte Fertigungsaufträge
- Produktionsstatus
- Terminübersicht Arbeitsgänge
- Nachkalkulation Fertigungs- / Produktionsauftrag



**F.E.E. GmbH Informatik + Systeme**

In der Seugn 10  
D-92431 Neunburg v. W.

**Tel.:** +49 (0) 96 72 / 5 06 -0  
**Fax:** +49 (0) 96 72 / 5 06 -1 39

info@factwork.de  
www.factwork.de