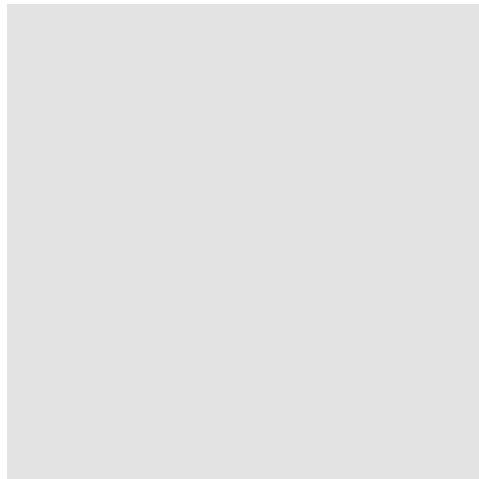
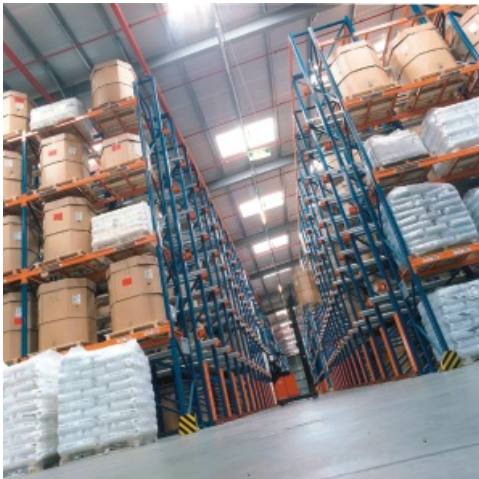


Lager



Lager

- Lagerverwaltung
- Automatikbuchungen
- Seriennummern- und Chargenverwaltung
- Leergutverwaltung
- Inventurabwicklung



Lager

Lagerverwaltung

Beliebige Lager, auch mit Lagerorten, werden über dieses Modul verwaltet. Das jeweilige Standardlager sowie auf Wunsch der Mindest- und Sollbestand werden zu jedem Artikel hinterlegt. Die Lagerverwaltung bietet die Möglichkeit der Abfrage des aktuellen Lagerbestands je Lager und kumuliert direkt aus dem Artikelstamm oder dem jeweiligen Beleg. Hierbei wird auch die disponierte, reservierte und bestellte Menge des Artikels angezeigt.

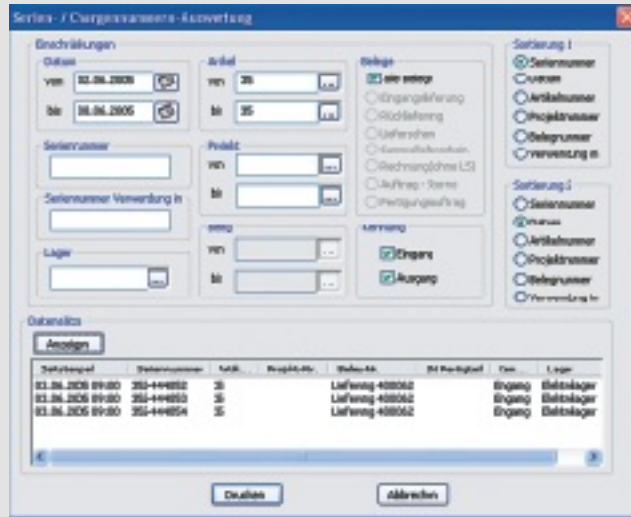
Buchungen

Bei den Buchungen bietet FactWork vielfache Möglichkeiten:

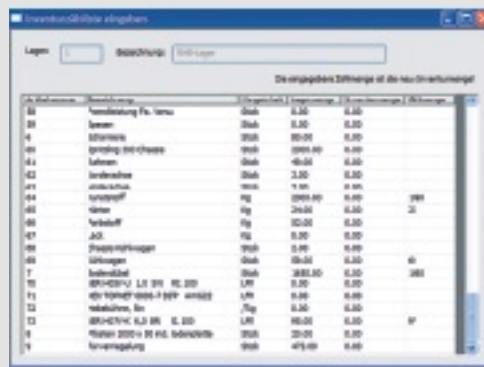
- Automatikbuchungen bei Wareneingang und Warenausgang
- Automatikbuchungen laut Stückliste bei Fertigmeldungen eines Auftrags in der Produktion
- Automatische Verbrauchsbuchungen direkt auf ein Projekt
- Manuelle Lagerbuchungen - auch zwischen Projekt und Lager
- Exakte Verbrauchsbuchungen über BDE-Terminal
- Ortsunabhängiges Buchen per PDA mit integriertem Barcodescanner über Funkanbindung
- Zu- und Abbuchung mit abweichenden Mengeneinheiten über integrierte Formelverwaltung

Seriennummern- und Chargenverwaltung

Für jeden Artikel ist definierbar, ob eine Seriennummern- oder Chargenverwaltung notwendig ist. In diesem Fall wird jeder Wareneingang, jeder Warenausgang und jeder Verbau in der Produktion protokolliert und ermöglicht so eine lückenlose Verfolgung des Lebenslaufs eines Bauteils.



Mit Hilfe der Serien- / Chargennummern-Auswertung kann der Fluss eines seriennummerngeführten Artikels vom Wareneingang über die Produktion bis hin zum Warenausgang verfolgt werden.



Die Erfassungsmaske für die Inventurzähl-liste entspricht im Aufbau der Zählliste und unterstützt dadurch eine schnelle und direkte Erfassung der Inventurwerte.

Leergutverwaltung

Über dieses Modul wird die Verwaltung für Paletten, Gitterboxen, Kabeltrommeln usw. abgewickelt. Für jede Spedition wird ein Mengenkonto geführt.

Inventurmodul

Dieses Modul unterstützt die permanente und die stichtagsbezogene Inventur. Bei der permanenten Inventur schlägt FactWork automatisch die ungezählten Artikel mit dem jeweils niedrigsten Lagerbestand zur Zählung vor. Über die Zählliste und die analog aufgebaute Inventurerfassungsmaske werden die Abweichungen einfach und schnell erfasst. Die Inventurdifferenzliste wird erzeugt. Das Inventurmodul ermöglicht trotz Inventur Lagerbuchungen in begrenztem Umfang.

Auswertungen

Ein Auszug der verfügbaren Listen und Auswertungen:

- Lagerbestandsliste
- Lagerbewertungsliste
- Lagerbuchungsliste
- Mindestbestandsliste
- Ladenhüterliste

Ihre Vorteile im Überblick

- Beliebige Anzahl Lager und Lagerorte
- Automatische und manuelle Buchungen
- Mobilität durch Buchung per PDA
- Exakte Verbrauchsbuchungen über BDE-Terminal
- Optional: Seriennummern- und Chargenverwaltung
- Unterstützung verschiedener Inventur-Modelle



F.F.E GmbH Informatik + Systeme

In der Seugn 10
D-92431 Neunburg v. W.

Tel.: +49 (0) 96 72 / 5 06 -0
Fax: +49 (0) 96 72 / 5 06 -1 39

info@factwork.de
www.factwork.de